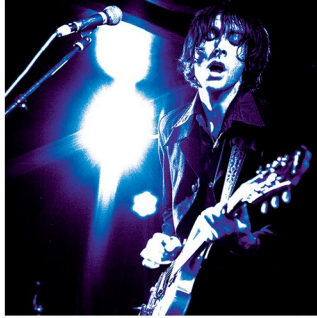
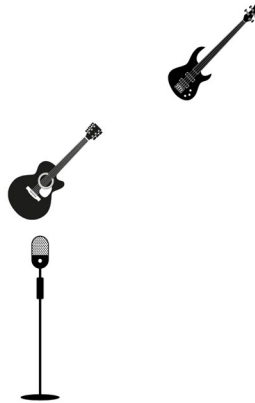


# JOSHUA A F COOK



## *Technical Rider (duo)*

### Stage Plot



- Besoin d'un ampli, avec une préférence pour le Vox AC15.
- Besoin d'un pied de micro avec pince.
- L'artiste fournira son propre micro Shure 565 SD.
- Besoin d'un ampli basse et/ou DI.

## Accomodations

Repas pour les artistes.

Du thé/café et du miel.

Boissons : de l'eau, du club maté, et une bouteille de vin gris.

Collations : chips, nuts, charcuterie — rien de sucré svp. (Fruits ok!)

Plusieurs serviettes sèches.

Hébergement après le concert.

**MERCI BEAUCOUP !**